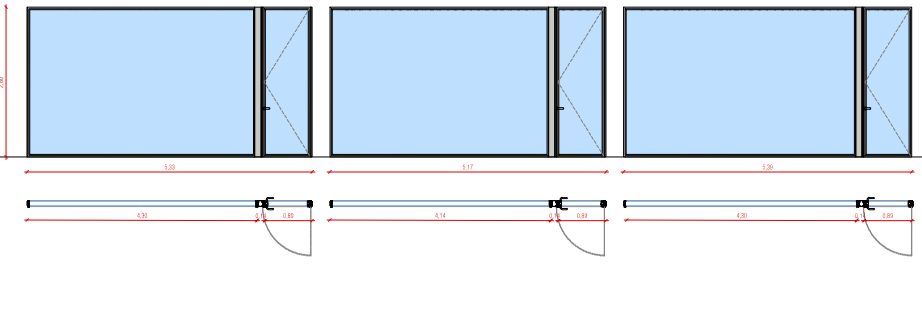
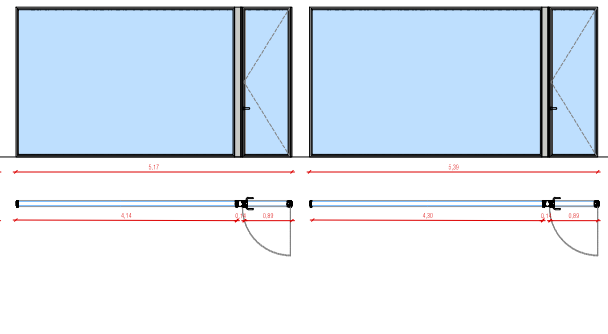


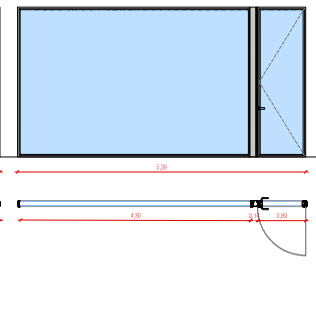
MAU-401 (1 unidad) formada por: **ful** F0011 + **ful** F0021 + **ful** F0030
 Marcapasamóvil según sistema **ful** del vidrio S13 o similar, con vaina lateral de seguridad E-45 con total acceso terminado con canto pulido.
 Índice de Reducción acústica, $Rw = 31$ dB(A).
 Módulo de punta simple bastente de vidrio y módulo térmico para incorporación de resistencia y aislamiento térmico de aluminio.



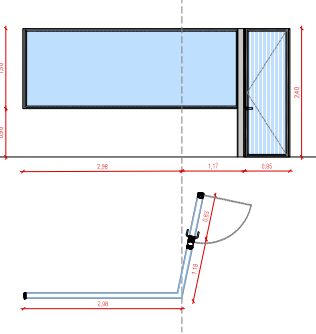
MAU-402 (1 unidad) formada por: **ful** F0011 + **ful** F0021 + **ful** F0030
 Marcapasamóvil según sistema **ful** del vidrio S13 o similar, con vaina lateral de seguridad E-45 con total acceso terminado con canto pulido.
 Índice de Reducción acústica, $Rw = 31$ dB(A).
 Módulo de punta simple bastente de vidrio y módulo térmico para incorporación de resistencia y aislamiento térmico de aluminio.



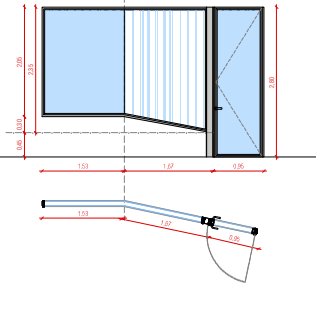
MAU-403 (1 unidad) formada por: **ful** F0011 + **ful** F0021 + **ful** F0030
 Marcapasamóvil según sistema **ful** del vidrio S13 o similar, con vaina lateral de seguridad E-45 con total acceso terminado con canto pulido.
 Índice de Reducción acústica, $Rw = 31$ dB(A).
 Módulo de punta simple bastente de vidrio y módulo térmico para incorporación de resistencia y aislamiento térmico de aluminio.



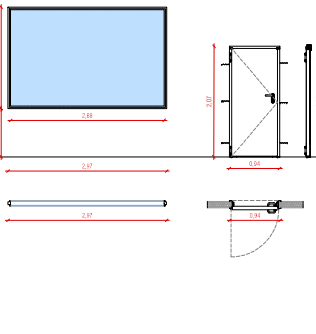
MAU-404 (1 unidad) formada por: **ful** F0011 + **ful** F0021 + **ful** F0030
 Marcapasamóvil según sistema **ful** del vidrio S13 o similar, con vaina lateral de seguridad E-45 con total acceso terminado con canto pulido.
 Índice de Reducción acústica, $Rw = 31$ dB(A).
 Módulo de punta simple bastente de vidrio y módulo térmico para incorporación de resistencia y aislamiento térmico de aluminio.



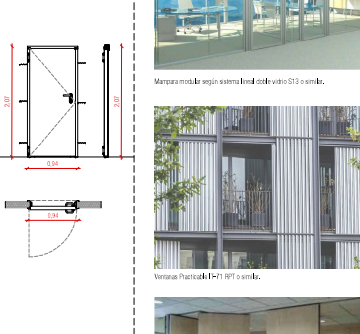
MAU-405 (1 unidad) formada por: **ful** F0011 + **ful** F0021 + **ful** F0030
 Marcapasamóvil según sistema **ful** del vidrio S13 o similar, con vaina lateral de seguridad E-45 con total acceso terminado con canto pulido.
 Índice de Reducción acústica, $Rw = 31$ dB(A).
 Módulo de punta simple bastente de vidrio y módulo térmico para incorporación de resistencia y aislamiento térmico de aluminio.



MAU-406 (1 unidad) F0001
 Marcapasamóvil según sistema **ful** del vidrio S13 o similar, con vaina lateral de seguridad E-45 con total acceso terminado con canto pulido.
 Índice de Reducción acústica, $Rw = 31$ dB(A).
 Módulo de punta simple bastente de vidrio y módulo térmico para incorporación de resistencia y aislamiento térmico de aluminio.



PAU-501 (1 unidad) L0001
 Puerta empujable de seguridad de aluminio macroporcelanado hasta en Perfilado 2024K.



Marcapasamóvil según sistema **ful** del vidrio S13 o similar.



Vainas Perforadas P-1 RPT o similar.

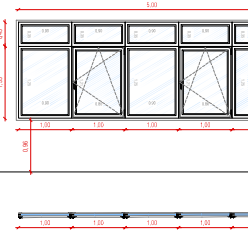


Tabaqueiro (monodireccional) mod. Marcapas HSP o similar.

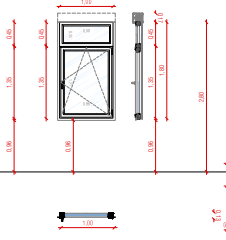


Puerta automática Domedada o similar.

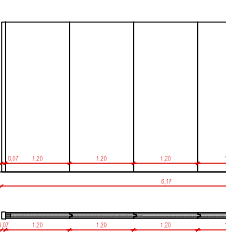
MAU-407 (1 unidad)
 Vainas de aluminio C-1 RPT/ETSA, según S13 o similar modificado.
 Vainas de aluminio que sirven con argas telescópicas.



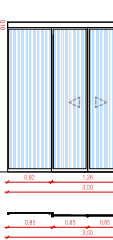
MAU-408 (1 unidad)
 Vainas de aluminio C-1 RPT/ETSA.
 Vainas de aluminio con alfileres ocultos de aluminio.
 Cables de empuje de aluminio.
 Vainas de aluminio que sirven con argas telescópicas.



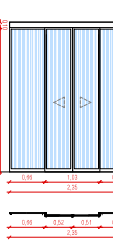
T-AMC-40 (1 unidad) F0030
 Taqueo empujable monodireccional suspensión de estructura.
 Módulo independiente de 100mm de espesor terminado por ambos lados y 2000 mm de altura. Se monta en cualquier tipo de aluminio.
 Anclaje a rasante 200x.



PAU-401 (1 unidad) L0001
 Puerta automática formada por: **ful**, **soch**, **hoja** central corredera y **ful**, con vaina de seguridad E-45 y marco de aluminio anodizado RAL2024K.



PAU-402 (1 unidad) L0001
 Puerta automática formada por: **ful**, **soch**, **hoja** central corredera y **ful**, con vaina de seguridad E-45 y marco de aluminio anodizado RAL2024K.



PAU-403 (1 unidad) L0001
 Puerta empujable de seguridad de aluminio macroporcelanado hasta en Perfilado 2024K.



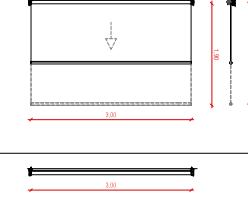
PAU-404 (1 unidad) L0001
 Puerta empujable de seguridad de aluminio macroporcelanado hasta en Perfilado 2024K.



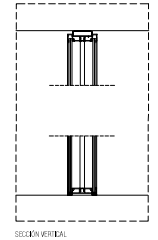
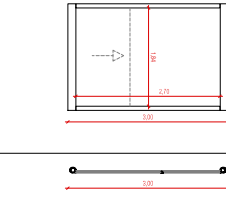
PAU-405 (1 unidad) L0001
 Puerta empujable de seguridad de aluminio macroporcelanado hasta en Perfilado 2024K.



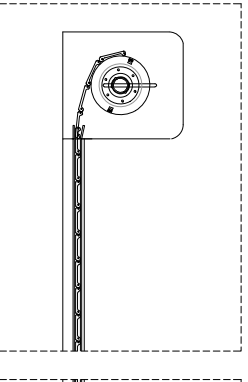
Estor mecánico vertical (1 unidad) L0002
 Estor empujable mecanizado, motor mecánico. Sistema con cable de tracción accionado a 90º y espacio S1316 Touch o similar.



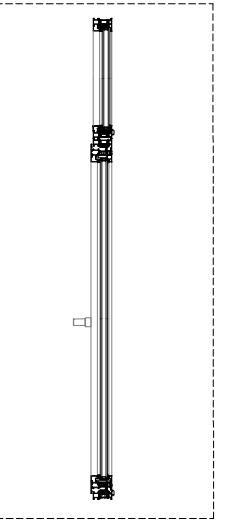
Estor mecánico horizontal (1 unidad) L0003
 Estor empujable mecanizado, motor mecánico. Sistema con cable de tracción accionado a 90º y espacio S1316 Touch o similar.



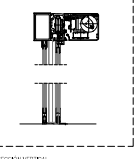
SECCION VERTICAL



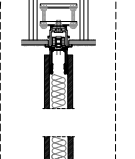
SECCION VERTICAL



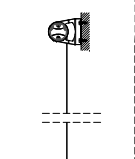
SECCION VERTICAL



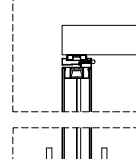
SECCION HORIZONTAL



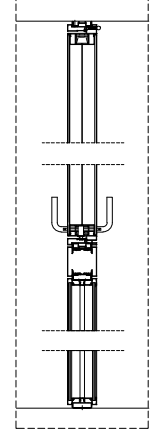
SECCION HORIZONTAL



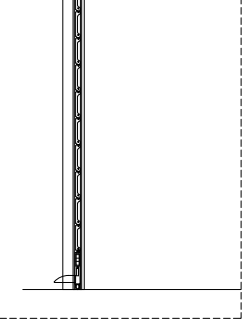
SECCION ESTERNA HORIZONTAL (L0001) E-110



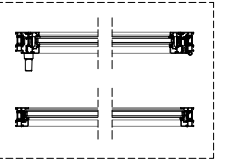
SECCION HORIZONTAL



SECCION HORIZONTAL. DETALLE MARCAPIÑA MODULAR (F0001, F0002 y F0003) E-110



SECCION VERTICAL. DETALLE PERMANENTE ENROLLABLE (L0001) E-110



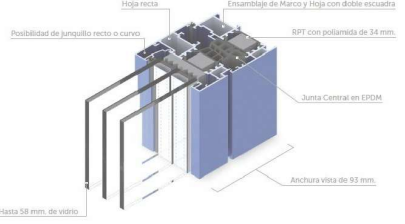
SECCION HORIZONTAL. DETALLE PERMANENTE CON PANTALLA RPT (L0001, L0002 y L0003) E-110

AIRE	AGUA	VIENTO	ACÚSTICO	TÉRMICO
4	E ₁₆₅₀	C5	34	0,93

Ensayos Aire, Agua y Viento realizados por Enstec: con nº 244.731. Reducción acústica con vidrio 4/16/5, según norma EN 14353. Transmitemia térmica (U_g) según UNE-EN ISO 10077-2, ventana 1250 x 1480 Dn. Vidrio con intercalario "warm edge" Ug = 0,6 y transmitancia Marco-Hoja (U_g) desde 1,53 W/m²·K. (Mismas condiciones en 2 hojas U_g = 1,07).

DIMENSIÓN MARCO (MM)		71
Dimensión hoja (mm)		78
Ala de marco (mm)		24
Vista lateral (mm)		93
Vista central (mm)		143
Pollanida marco (mm)		34
Pollanida hoja (mm)		34
Máximo vidrio (mm)		57
RESULTADO ENSAYOS VENTANA		
Permeabilidad aire		Clase 4
Estanqueidad agua		E1650
Resistencia carga viento		C5

FINA TÉCNICA C-1 RPT



SECCION CARPINTERIA C-1 RPT



Puerta automática de aluminio Modedada o similar.



Estor empujable mecanizado, S1316 Touch o similar.



Estor empujable horizontal DR1405 de Residuo o similar. REFERENCIAS ESTERNAS

PROYECTO DE EJECUCIÓN
 ALVARO OCHOA, ARQUITECTO, BURO DE EBO

GEN GRUPO GEN ARQUITECTURA

C/ERR 81164 C/Barja 116, 46100 Sagunto, Valencia

TEL: 96 351 11 66 FAX: 96 351 11 67

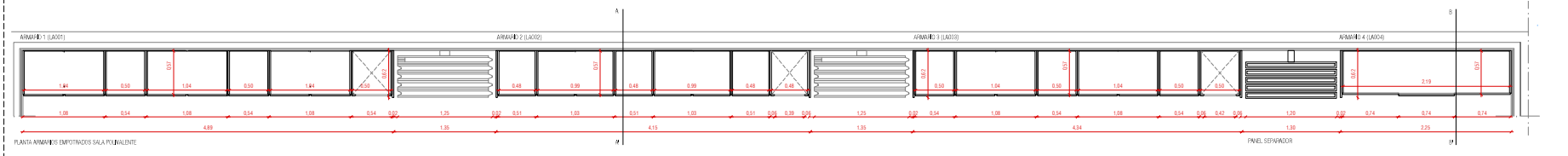
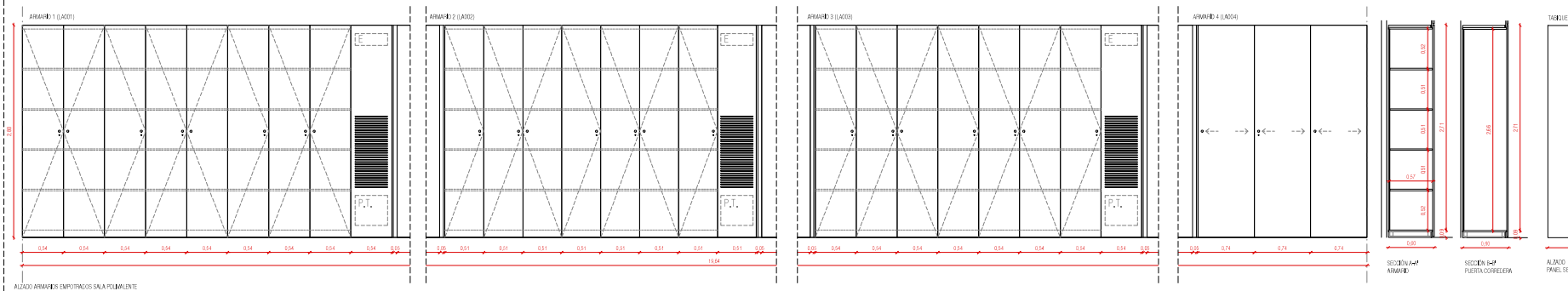
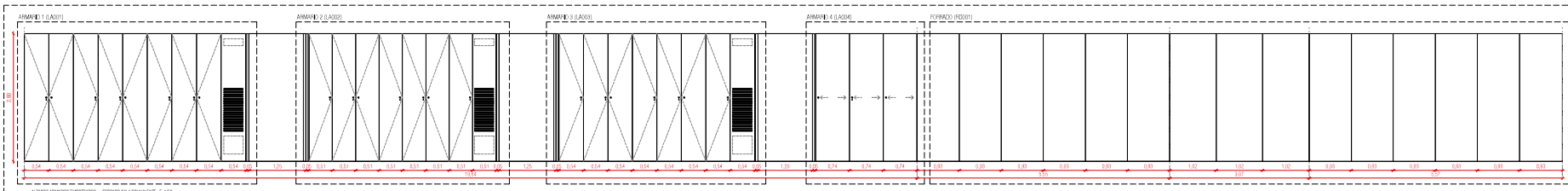
AL: 1/56 AS: 1/100

CAJIN REVISIÓ

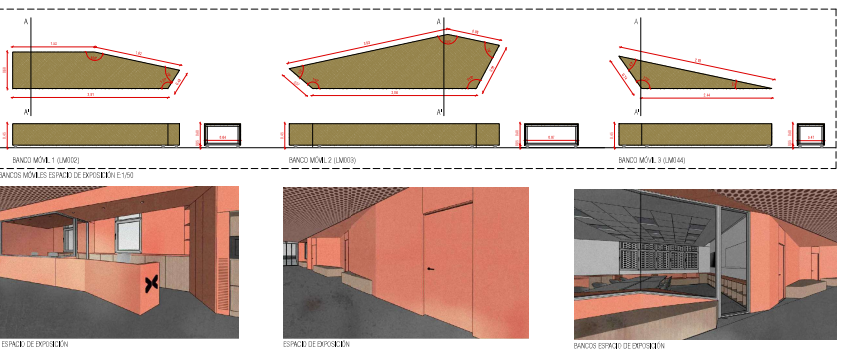
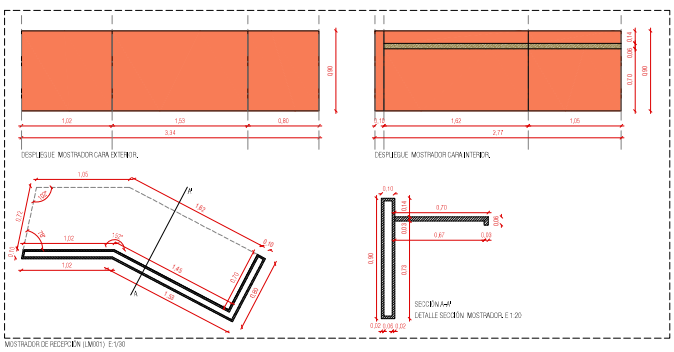
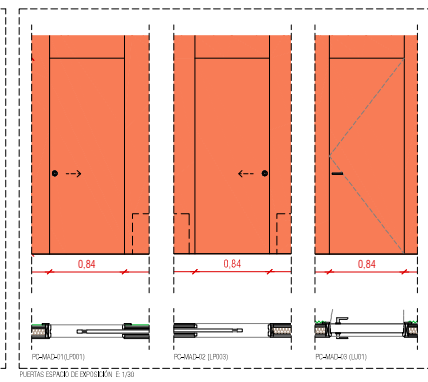
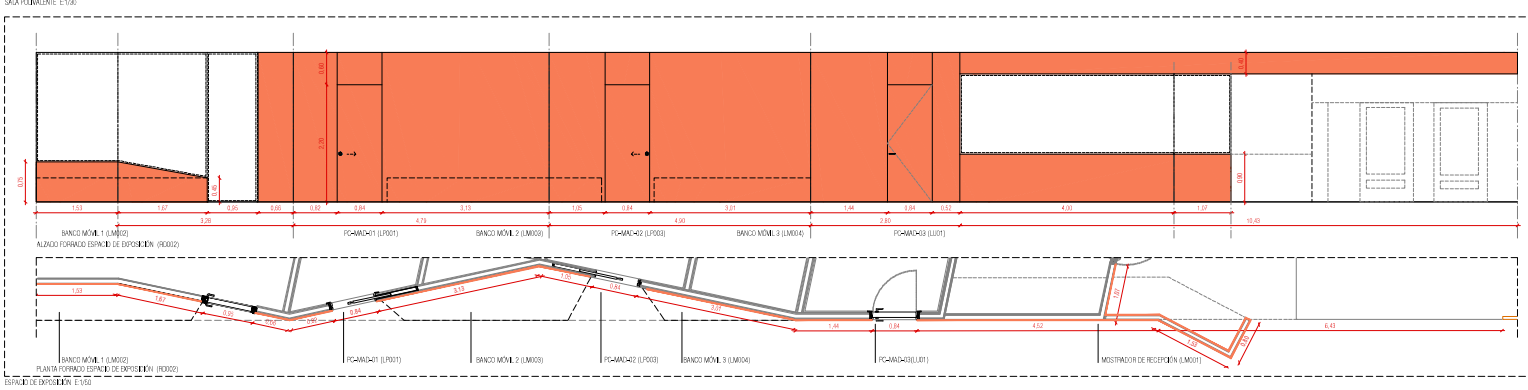
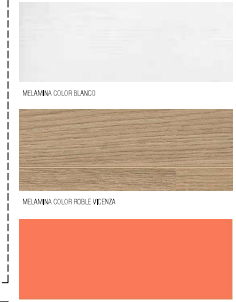
NOVIEMBRE 2021

ENCUENTRO 21 (revisión 2021/11)

C08



- L001: Armario a medida formado por 3 módulos de doble hoja basete. 2 de simple hoja y un fondo cerrado para ventilación.
- L002: Armario a medida formado por 2 módulos de doble hoja basete. 3 de simple hoja y un fondo cerrado para ventilación.
- L003: Armario a medida formado por 2 módulos de doble hoja basete. 3 de simple hoja y un fondo cerrado para ventilación.
- L004: Armario a medida formado por 1 módulo de triple hoja completa.
- L005: Armario tipo O7 a medida. Puerta basete.
- L006: Armario tipo O2 a medida. Puerta basete.
- L007: Muebles metálicos esportivos. Armario a medida formado por 4 módulos.
- L008: Muebles a medida formado por 2 módulos.
- L009: Mostrador realizado en tallado laminado de 18mm y acabado en ABS.
- L010: Banco móvil (R) realizado con estructura de pino y forrado con tablero melaminado.
- L011: Banco móvil (R) realizado con estructura de pino y forrado con tablero melaminado.
- L012: Banco móvil (R) realizado con estructura de pino y forrado con tablero melaminado.
- L013: Gráfico a medida. Estructura a base de cordón de madera MCF para formación de estructura soporte.
- L014: Muebles a medida formado por enchufe, baranda y estructura base.
- L015: Placa interior conectora ciega de una hoja, acabado exterior cartón interior blanco.
- L016: Placa interior conectora ciega de una hoja, acabado exterior blanco interior blanco.
- L017: Placa interior conectora ciega de una hoja, acabado exterior naranja e interior blanco.
- L018: Placa interior conectora ciega de una hoja, acabado exterior (R) blanco e interior naranja.
- L019: Bank de punta acústica, de madera con un sellamiento a todo alero de 35-45.
- R001: Pasadizo decorativo con tablero MFC, gubajo, recuberto por ambas caras con papel melaminado de 18mm en color blanco.
- R002: Pasadizo decorativo con tablero MFC recuberto por ambas caras con papel melaminado de 18mm en color naranja PAL a definir por la UO de la obra.
- R003: Cama sanitaria de aluminio anodizado HPL marca Egger o similar de 18mm espesor, con rejilla interior compuesta de 2 puntas y un fondo, con estructura soporte de aluminio (R) negro mate.
- R004: Estructura de tablero MFC recubierta en forma marca Egger o similar sobre una viga de 25mm de espesor.



PROYECTO DE EJECUCIÓN
ALBUJO CONTRA LA VIOLENCIA DE GÉNERO, ALBUJO DE FERRO

GEN GRUPO GEN ARQUITECTURA

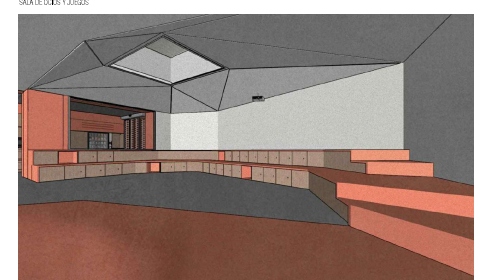
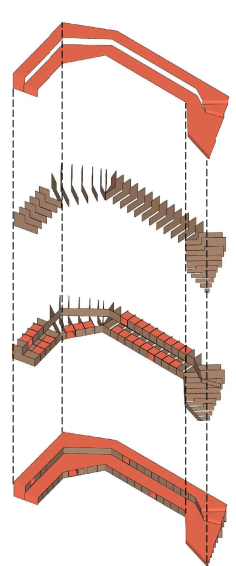
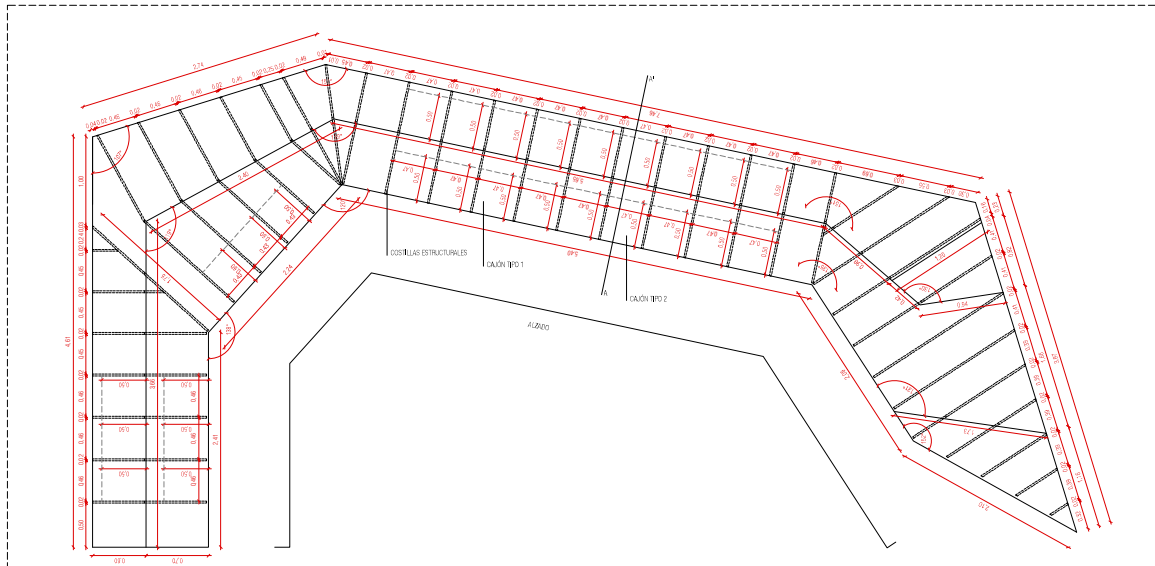
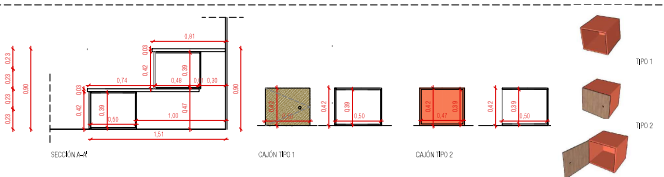
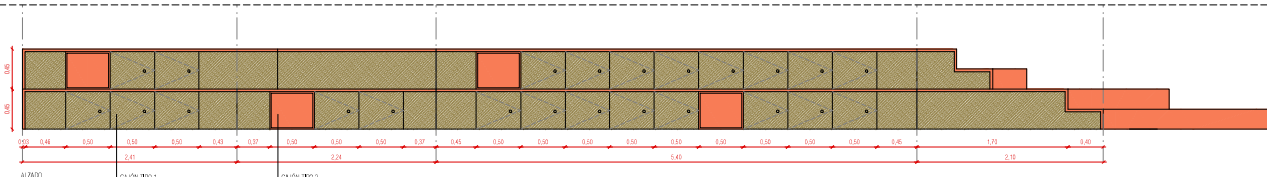
C/ERR 81-186
91001004 - 91001004 - 91001004 - 91001004
91001004 - 91001004 - 91001004 - 91001004

CARRIBESAS
CARRIBESAS II

AL: 1:50
AS: 1:100
NOVIEMBRE 2022

REV. 2024_21 Fecha: 2024/11

C09



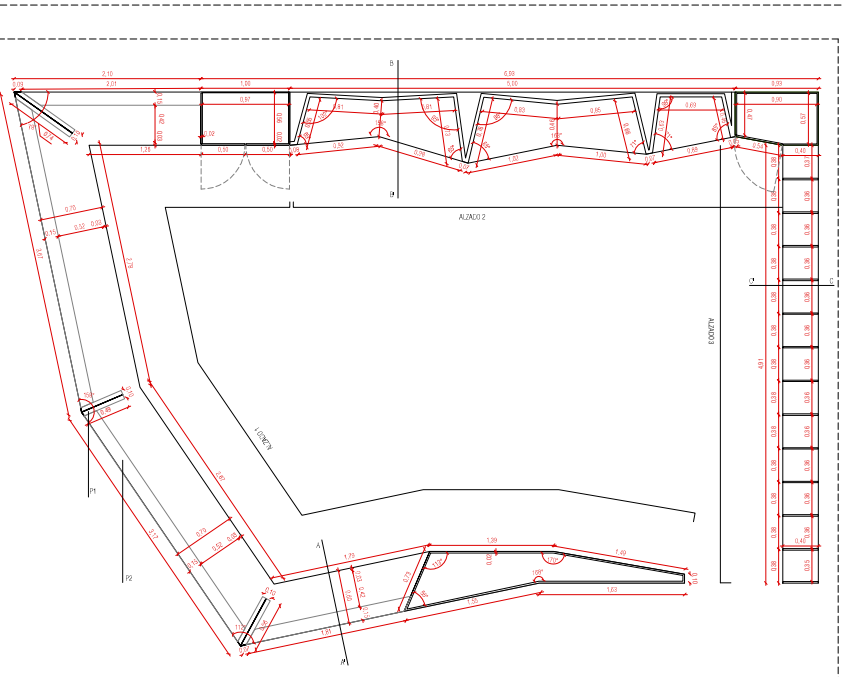
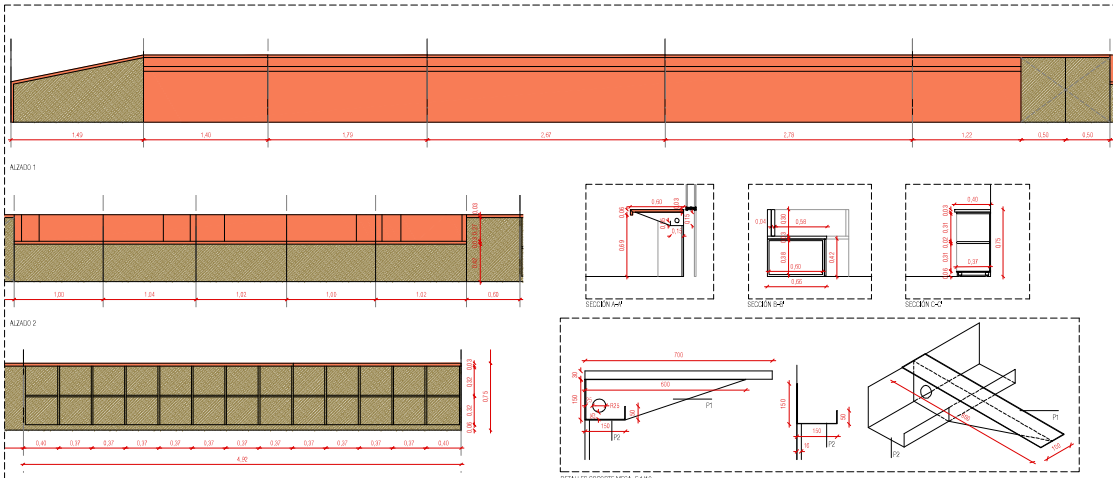
- LADO1: Armario a medida formado por 3 módulos de doble hoja balate. 2 de simple hoja y un forjado ranurado para ventilación.
- LADO2: Armario a medida formado por 2 módulos de doble hoja balate. 3 de simple hoja y un forjado ranurado para ventilación.
- LADO3: Armario a medida formado por 2 módulos de doble hoja balate. 3 de simple hoja y un forjado ranurado para ventilación.
- LADO4: Armario a medida formado por 1 módulo de triple hoja consera.
- LADO5: Armario tipo 01 armario, Puerta balateada.
- LADO6: Armario tipo 02 armario, Puerta balateada.
- LADO7: Muebles meliánicos espartillados, Armario a medida formado por 4 módulos.
- LADO8: Muebles a medida formado por 2 módulos.
- LADO9: Mostrador realizado en balteado laminado de 18mm y acabado en meli.
- LADO10: Banco móvil 03 realizado con estructura de pino y forjado con balteado laminado.
- LADO11: Banco móvil 04 realizado con estructura de pino y forjado con balteado laminado.
- LADO12: Banco móvil 05 realizado con estructura de pino y forjado con balteado laminado.
- LADO13: Banco móvil 06 realizado con estructura de pino y forjado con balteado laminado.
- LADO14: Banco móvil 07 realizado con estructura de pino y forjado con balteado laminado.
- LADO15: Gradiente a medida, Estructura a base de cordón de madera MFC para formación de estructura soporte.
- LADO16: Muebles a medida formado con encofrado, bancada y estructura base.
- LADO17: Puerta interior consera ciega de una hoja, acabado exterior carpintería interior blanca.
- LADO18: Puerta interior consera ciega de una hoja, acabado exterior blanco interior blanco.
- LADO19: Puerta interior consera ciega de una hoja, acabado exterior naranja e interior naranja.
- LADO20: Banca de puerta acústica, de madera con un sellamiento a todo alero de 35 dB.
- R0001: Pavimento decorativo con balteado MFC, ghirgilo, recubierto por ambas caras con papel meliánico de 18mm en la marca.
- R0002: Pavimento decorativo con balteado MFC recubierto por ambas caras con papel meliánico de 18mm en color naranja PAL a diseño por B. G. de la obra.
- SMD01: Carina sanitaria de balteado meliánico HPL marca Egger o similar de 18mm espesor. Soler riel: Incoxia compuesta de 2 partes y un forjado, con estructura soporte de aluminio 6063 negro mate.
- SMD2: Encimera de balteado MFC acabado ranurado en forma marca Egger o similar color rojo a un espesor de 25mm de espesor.

- LEYENDA
- MELIÁNICA COLOR BLANCO
 - MELIÁNICA COLOR ROBLE VEJUNA
 - MELIÁNICA COLOR PANTONE 2824C

MULTIPLANO SALA DE COES Y JUEGOS (LADO)

ARQUITECTURA MOBILIARIO SALA DE COES Y JUEGOS

SALA DE COES Y JUEGOS



- MANEJA 1
 - TRAZO 1
 - TRACCOS 2 Y 3
-



PROYECTO DE EJECUCIÓN
PLANO CONSTR. MOVIMIENTO, BARRIO DE ERRO

GEN GRUPO GEN ARQUITECTURA

C/ERR 81.184
C/ERR 81.184
C/ERR 81.184

PROYECTO: C/ERR 81.184 (Barrio de Erro)
DISEÑO: C/ERR 81.184 (Barrio de Erro)
EJECUCIÓN: C/ERR 81.184 (Barrio de Erro)

CARPINTERIAS: A1.150
CAJONES: A1.190

NOVEMBRE 2022

REV. 2022_21 Fecha: 2022/11